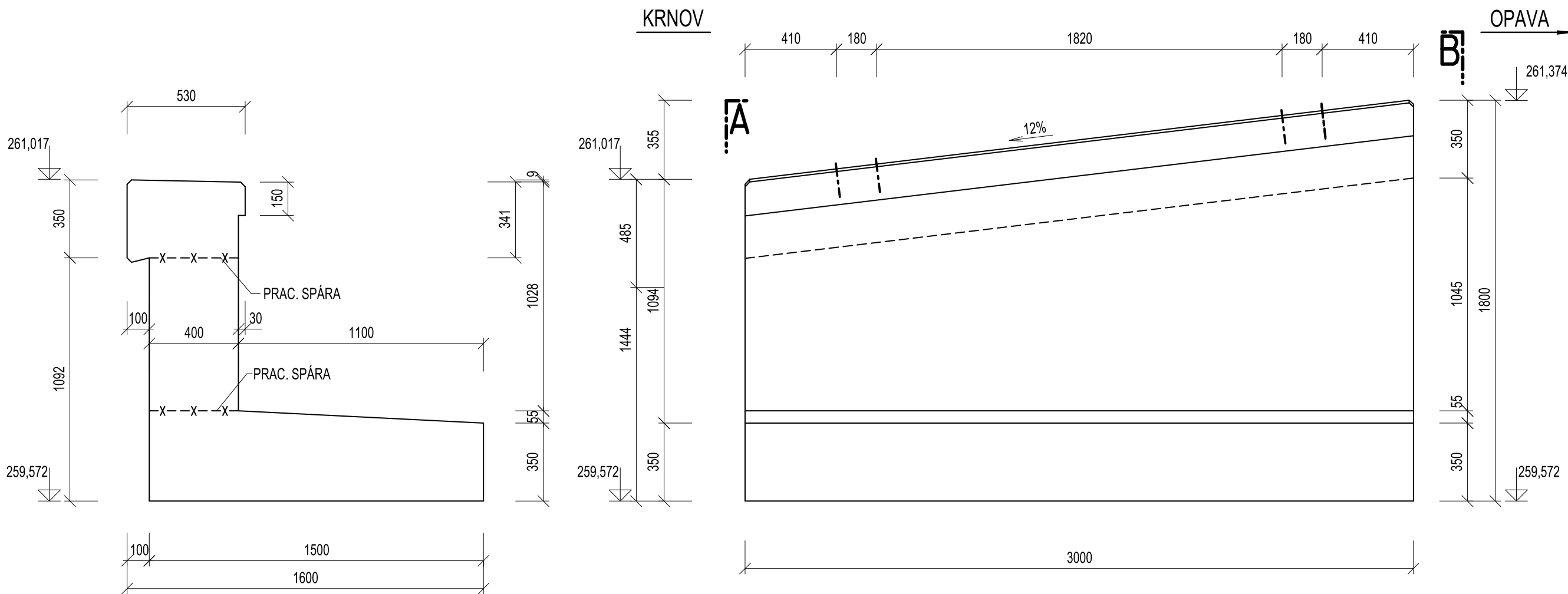


# OPĚRNÉ ZDI PŘECHODŮ DRÁŽNÍCH STEZEK M 1:20

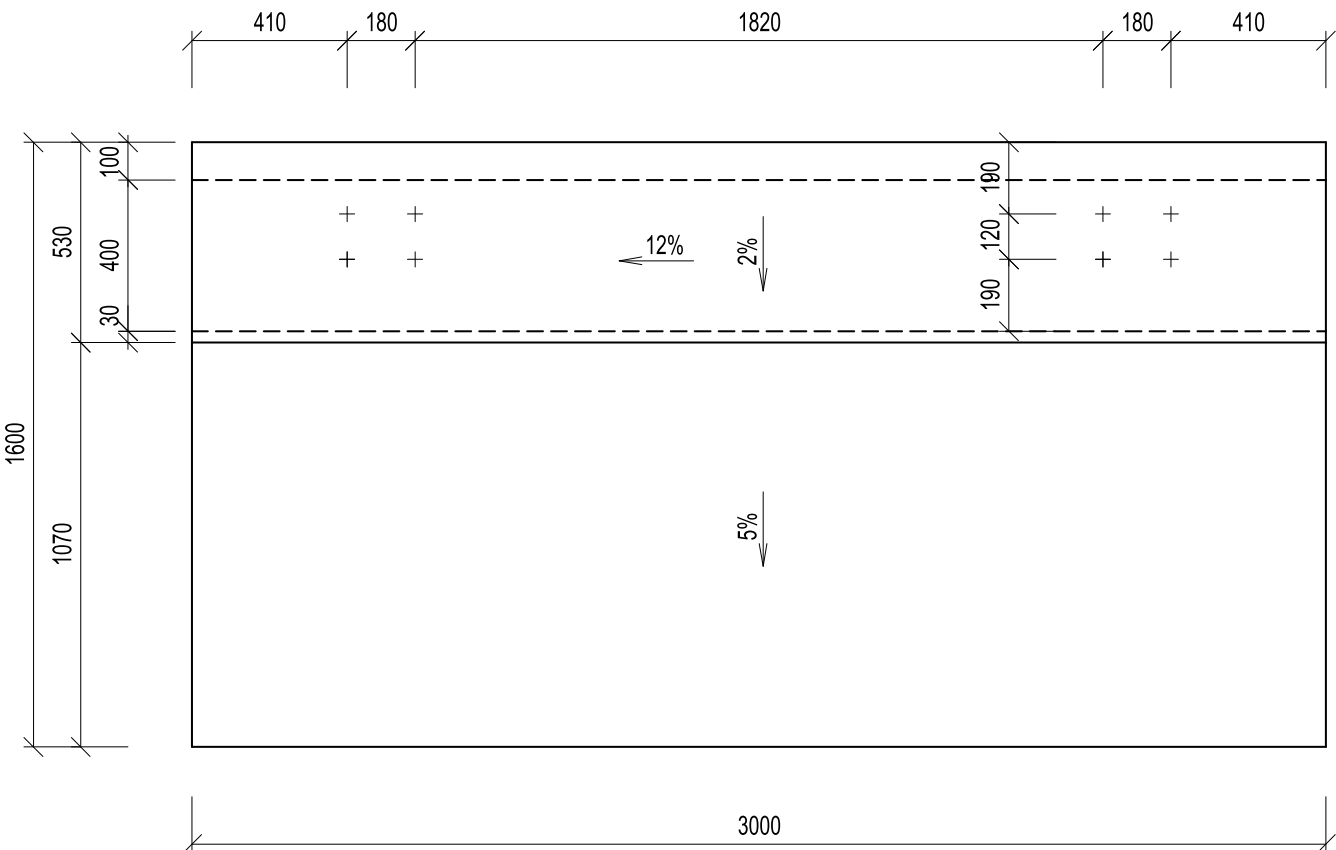
POHLED A-A

BOČNÍ POHLED OD KOLEJE

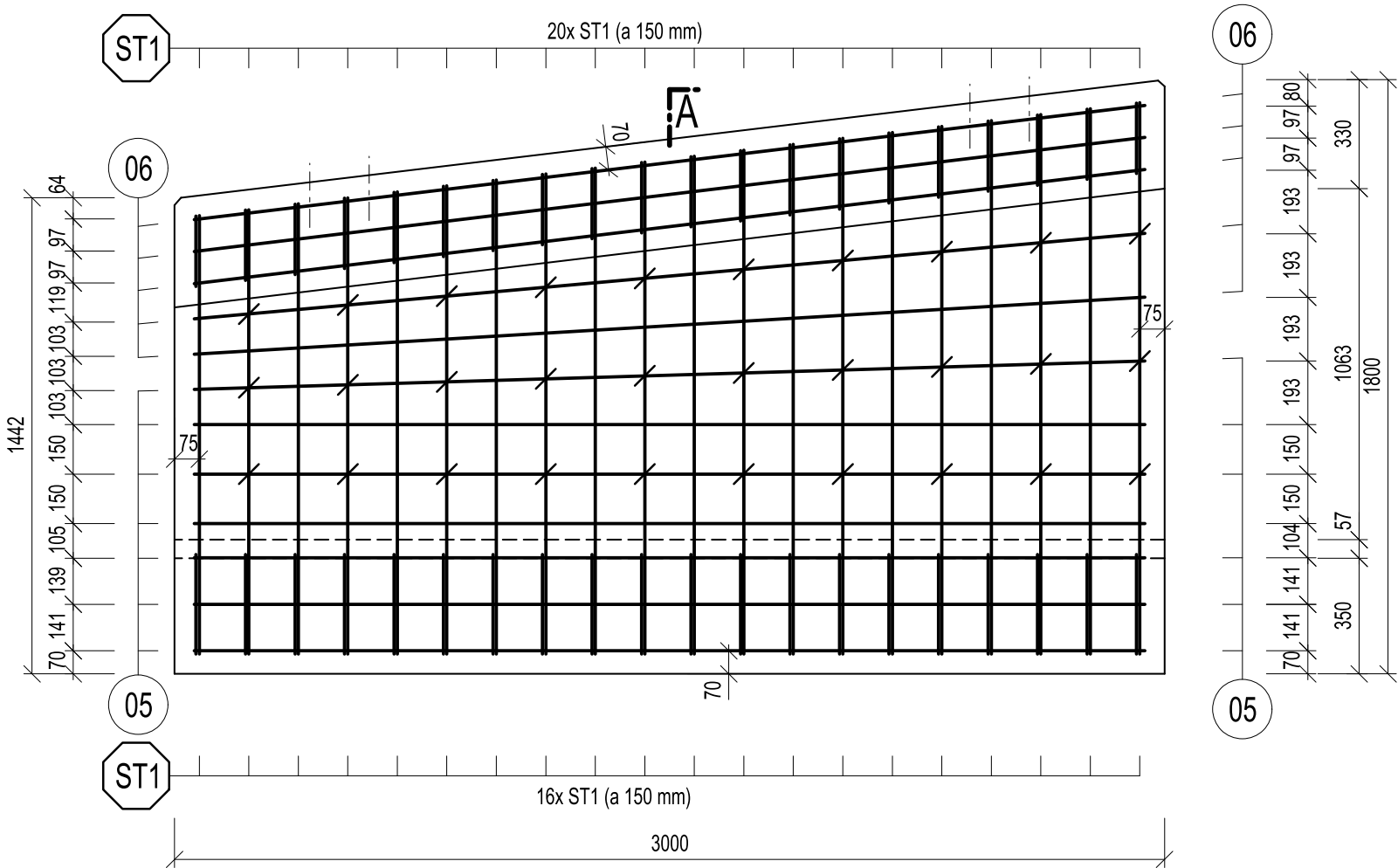
POHLED B-E



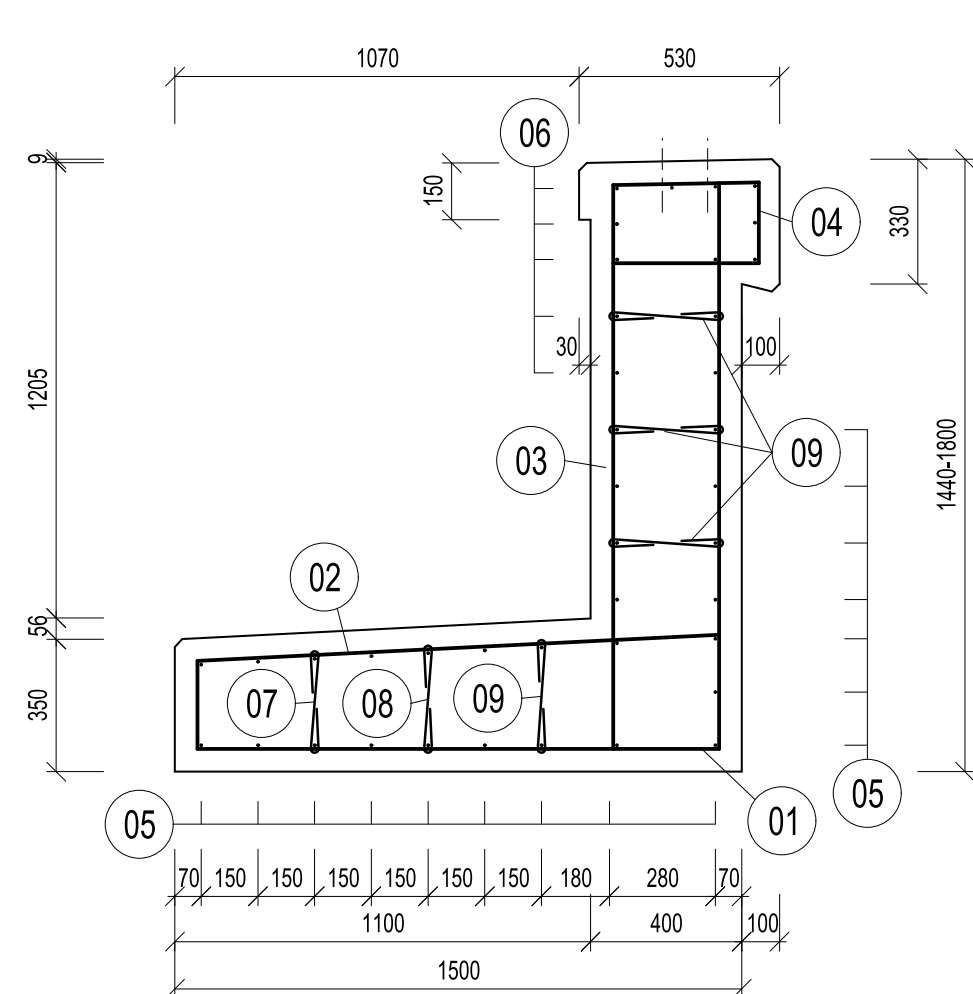
PŮDORYS



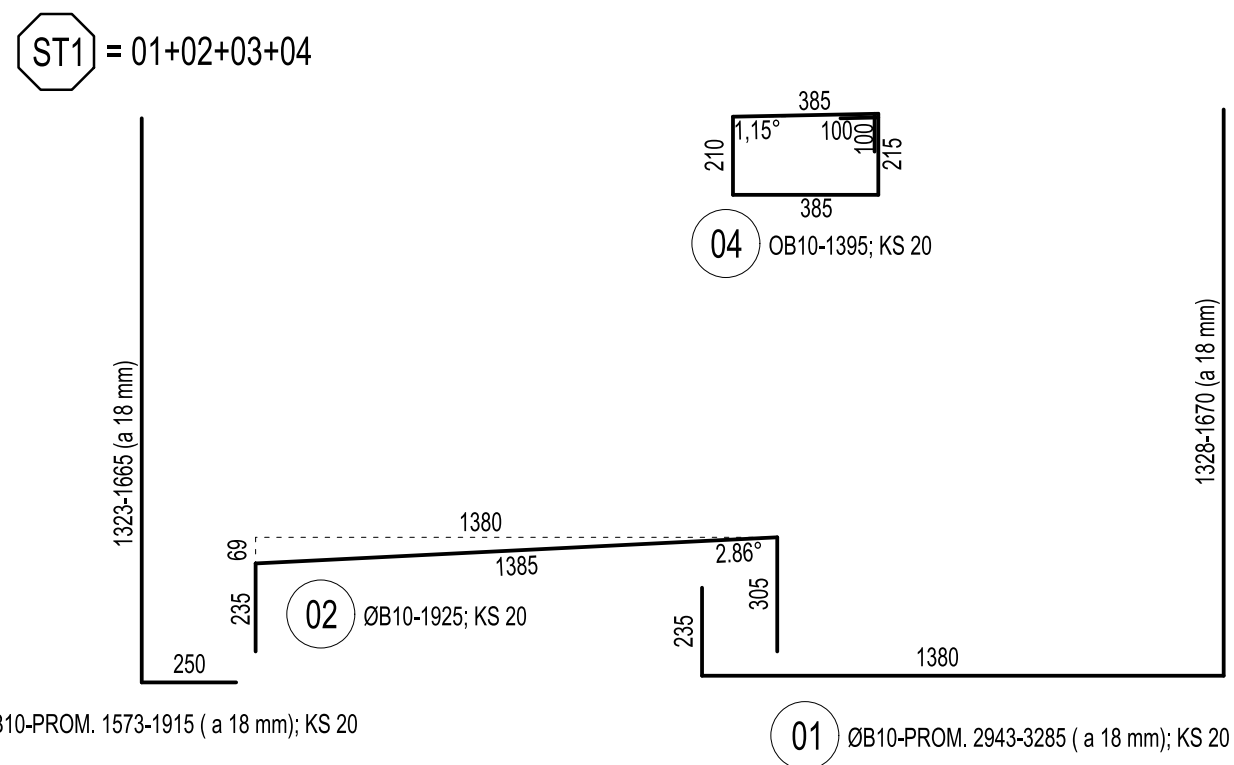
### VÝKRES VÝZTUŽE - BOČNÍ POHLED



### VÝKRES VÝZTUŽE - PŘÍČNÝ ŘEZ A-A



VÝKRES VÝZTUŽE - PŘÍČNÁ SESTAVA ST1 - 20x



## TABULKA VÝZTUŽE

PRO JEDNU ŽÍDKU					
Pol.	ØB	Poc. ks	Delka mm/ks	Délka celkem	
				ØB6	ØB10
01	10	20	3285		65,7
02	10	20	1925		38,5
03	10	20	1915		38,3
04	10	20	1395		27,9
05	10	27	2880		77,8
06	10	13	2900		37,7
07	6	10	520	5,2	
08	6	10	535	5,4	
09	6	40	550	22,0	
Delka dle Ø				32,6	285,9
Hmotnost kg/m				0,222	0,616
Hmotnost dle Ø				7,2	176,2
Hmotnost celkem					183,4
Prostřih 5%					9,2
CELKEM PRO JEDNU ŽÍDKU					192,5

CELKEM PRO ČTYŘI ŽÍDKY

770 KG

NEJMENŠÍ VNITŘNÍ PRŮMĚR ZAKRIVĚNÍ $d_i$ VYZTUŽU [mm] dle ČSN EN 1992-1-1, TAB. 8.1		
a) PRUTY, DRÁTTY pro ohyby, tlaky a svisly	b) OHYBNÁ SVAŘOVANÁ VYBĚHKA, SITE OHYBNÉ PO SVAŘENÍ	
je-li průměr vyztuhy Ø		je-li vzdálenost "d"
Ø ≤ 16mm	Ø > 16mm	Ø ≤ 3
4 5 Ø	7 Ø	5 Ø 20 Ø

## BETON

C30/37 – XD3, XF4 (CZ, F.2) - Cl 0,40 - Dmax22 - S3  
max. průsak 35mm dle ČSN EN 12 390-8

OBJEM BETONU: PRO ČTYŘI ZÍDKY 13,2 m<sup>3</sup>

KRYTÍ :



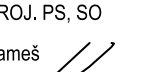
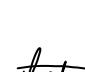
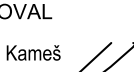
MINIMALNÍ: 40 mm  
JMENOVITÉ: 45 mm

OCEL B500 B (10505R

UVÁDĚNÉ DÉLKY JSOU VZTAŽENY K OSE PRUTU.  
POLOMĚRY OBLÓUKU JSOU VZTAŽENY KE STŘEDNICI,  
NEZNAČENÉ POLOMĚRY JSOU 1/2 Dr,min (ČSN EN 1992-1-1,TAB. 8.1)  
CELKOVÉ DÉLKY VLOŽEK JSOU STŘIŽNÉ DÉLKY.



			ČÍSLO SOUPRAVY:
REVIZE Č.	DATUM	ZMĚNA	

 <b>SUDOP BRNO</b>		<b>SUDOP BRNO, spol. s r.o.</b> <b>Kouniceva 26</b> <b>611 36 Brno</b>	
OBJEDNATEL: Správa železnic s.a., Dlážděná 1003/7, 110 00 Praha 1 Oblastní ředitelství Ostrava		tel.: +420 972 625 804 E-mail: sudop@sudop-brno.cz	
PROFESNÍ SKUPINA: 12 MOSTY	VEDOUcí PROF. SKUPINY ING. KAREL PUKL	ŘEDITEL ING. KAMIL CHMELA	
ODPOVĚDNÝ PROJ. ZAKÁZKY Ing. Štěpán Kameš 	ODPOVĚDNÝ PROJ. PS. SO Ing. Štěpán Kameš 	ING. JAN SEDVÍČ 	KONTROLOVAL Ing. Štěpán Kameš 
KRAJ: MORAVSKOSLEZSKÝ	POVĚŘENÝ OÚ: Opava		STUPEŇ: DSP ZAK. ČÍSLO 11215/21 MĚŘÍTKO 1:20 POČET FORMÁTŮ 8x A4 DATUM: 11/2021
<b>Krnov - Opava východ (TÚ 2252)</b> <b>SO 02 - Most v km 110,644</b>			<b>ARCH. ČÍSLO</b> <b>2.07</b>
Opěrné zdi přechodů drážních stezek			<b>ČÁST DOKUM.</b> <b>D. 2.1.2</b>